



ISOMAX C 28 E

Camera aperta tiraggio naturale

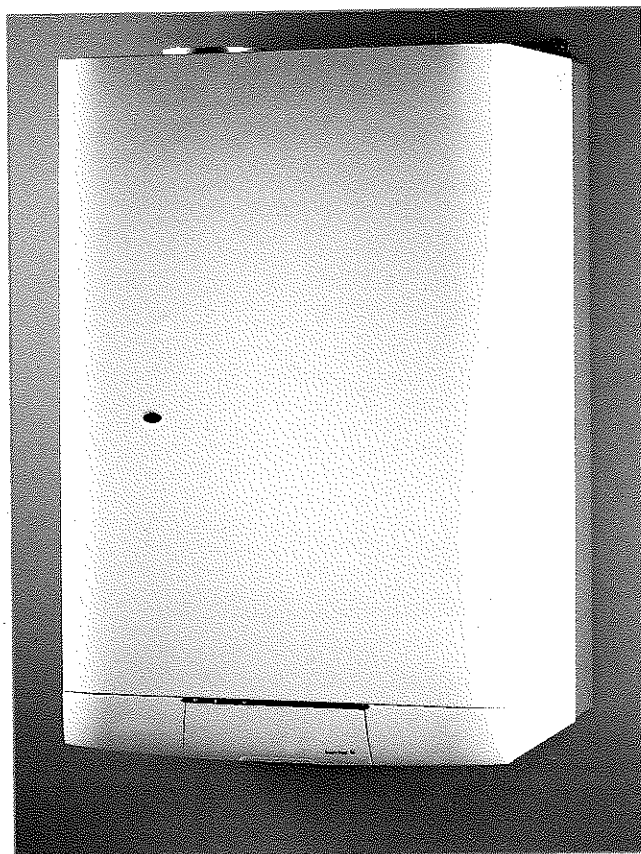
ISOMAX F 28 E

Camera stagna tiraggio forzato

Caldaia murale a gas ad alto rendimento per impianti unifamiliari

**senza fiamma pilota
controllo a ionizzazione**

**riscaldamento ambiente e produzione
istantanea di acqua calda sanitaria**



COSTRUTTORE : SAUNIER DUVAL

CATEGORIA GAS II₂,3+

MODELLO: ISOMAX C 28 E

CERTIFICAZIONE CE N° PIN 49AU2782

APPARECCHIO DI TIPO B11BS

MODELLO: ISOMAX F 28E

CERTIFICAZIONE CE N° PIN 49AU2781

APPARECCHIO DI TIPO C12,C32,C42,C52

Descrizione prodotto

Costruzione conforme a: **Direttiva 90/396**
Direttiva 92/42

DPR 15 novembre 1996, n.661

DPR 15 novembre 1996, n.660

ISOMAX C 28 E

Normativa Europea EN 297 e ulteriori aggiornamenti.

ISOMAX F 28 E

Normativa Europea EN 483 e ulteriori aggiornamenti.

- Campo di funzionamento della potenza termica sul servizio riscaldamento regolabile con regolazione **modulante**, da **10,1 a 27,6 kW**
- Campo di temperatura mandata riscaldamento regolabile da **38 a 87°C**.
- Contenuto vaso d'espansione con pressione di precarica di **0,5 bar** e valvola di sicurezza tarata a **3 bar** da **8 litri**
- Contenuto d'acqua massimo dell'impianto **160 litri**
- Campo di funzionamento della potenza termica sul servizio sanitario regolabile con regolazione **modulante**, da **10,1 a 27,6 kW**
- Campo di temperatura acqua sanitaria regolabile da **40 a 60°C**.
- Massimo prelievo acqua sanitaria a portata continua con:
Δt 25°K di 15,8 litri/minuto
Δt 30°K di 13,2 litri/minuto
- Accensione **automatica elettronica** diretta del bruciatore principale con rivelazione di fiamma a **ionizzazione**
- Dispositivo di preparazione per il prelievo immediato di acqua calda sanitaria di tipo **maxi riserva**
- Installazione senza **placca di montaggio**
- Morsettiere collegamenti elettrici (linea, termostato ambiente, cronotermostato, comando a distanza, sonda esterna)
- Rubinetti di riempimento e di scarico impianto riscaldamento
- Rubinetto di ingresso acqua sanitaria
- Rubinetti di intercettazione mandata/ritorno impianto di riscaldamento, rubinetto di scarico
- 2 valvole di sicurezza: riscaldamento (**3bar**), sanitario (**10bar**)

- Alimentazione elettrica **230 V 50Hz**
- Protezione elettrica **IPX4D**
- Alimentazione gas: **Metano - GPL**
- Allacciamenti: gas **Ø3/4"**
riscaldamento **Ø3/4"**
sanitario **Ø1/2"**
- Dimensioni: **L= 600mm. H= 890mm P= 480mm**
- Peso **61kg (ISOMAX C28E)**
64 kg (ISOMAX F28E)
- Certificazione secondo Direttive Europee:
89/336 EMC Compatibilità elettromagnetica
73/23 BT Bassa tensione
- Certificazione del Sistema di Qualità Aziendale:
ISO 9001 (EN 29001)
- **ISOMAX C28E**
-Attacco raccordo fumi (**Ø140**)
-Sicurezza contro il rientro in ambiente dei prodotti di combustione
- **ISOMAX F28E**
Sistemi di aspirazione aria e scarico fumi:
-concentrici orizzontali a parete (**Ø60/Ø100**),
-concentrici verticali (**Ø80/Ø125**)
-sdoppiati (**2 x Ø80**)



Dati tecnici della caldaia

Specifiche tecniche di PRODOTTO	Unità di misura	ISOMAX C28 E	ISOMAX F28 E
tipo Camera		aperta	stagna
tipo Tiraggio		naturale	forzato
Circuito riscaldamento			
Potenza termica nominale	kW	27,6	27,6
Portata termica focolare	kW	30,7	30,3
Potenza minima di modulazione	kW	10,1	10,4
Tipo di regolazione		Modulante	Modulante
Campo di regolazione	kW	10,1-27,6	10,4-27,6
Spia pilota		senza	senza
Tipo accensione		Automatica	Automatica
Innesco		Elettronico	Elettronico
Blocco mancanza fiamma		ionizzazione	ionizzazione
Temperatura max di mandata	°C	87	87
Termostato caldaia regolabile	°C	38-87	38-87
Press. max vaso espans.	bar	3	3
Press. max esercizio caldaia	bar	2,9	2,9
Capacità vaso di espansione	l	8	8
Prearica vaso di espansione	bar	0,5	0,5
Pressi.max valvola sicurezza	bar	3	3
Contenuto impianto	l	158	158
Circuito sanitario			
Potenza termica nominale	kW	27,6	27,6
Capacità	litri	42	42
Portata termica focolare	kW	30,7	30,3
Potenza min.di modulazione	kW	10,1	10,4
Tipo di regolazione		Modulante	Modulante
Campo di regolazione	kW	10,1-27,6	10,4-27,6
Termostato sanitario regolabile	°C	40-60	40-60
Temperatura max acqua calda	°C	60	60
Prelievo di picco Δt 25°K	l/10min	244	244
Portata utile continua Δt 25°K	l/min	15,8	15,8
Portata utile continua Δt 30°K	l/min	13,2	13,2
Portata minima di accensione	l/min	0	0
Pressi. min. di alimentazione	bar	0,7	0,7
Vaso espansione sanitario	litri	2	2
Prearica vaso esp. sanitario	bar	3,5	3,5
Pressione max. alimentazione	bar	8	8
Valvola di sicurezza	bar	10	10
Circuito elettrico			
Tensione di alimentazione	V/Hz	230/50	230/50
Potenza elettrica ass. totale	W	185	235
Potenza elettrica ass. pompa	W	30	30
Grado di protezione	IP	X4D	X4D
Dimensioni			
Larghezza	mm	600	600
Altezza	mm	890	890
Profondità	mm	480	480
Peso netto	kg	61	64
Consumi GAS			
Metano (8128 kcal/m3) G20	m3/h	3,2	3,2
Butano (10907 kcal/kg) G30	kg/h	2,4	2,4
Propano (11072 kcal/kg) G31	kg/h	2,4	2,4
Categoria gas		II2H3+	II2H3+
Pressione ingresso metano	mbar	20	20
Pressione ingresso butano	mbar	30	30
Pressione ingresso propano	mbar	37	37

Specifiche tecniche di INSTALLAZIONE	Unità di misura	ISOMAX C28 E	ISOMAX F28 E
Dimensioni attacchi			
Gas metano o GPL	*****	3/4	3/4
Mandata riscaldamento	*****	3/4	3/4
Ritorno riscaldamento	*****	3/4	3/4
Entrata acqua fredda	*****	1/2	1/2
Uscita acqua calda	*****	1/2	1/2
Scarico fumi			
Scarico fumi coassiale	mm	-	60/100
Lunghezza max cond. coassiali*	m	-	4,5
Scarico fumi verticale	mm	-	80/125
Lunghezza max cond. verticali*	m	-	11,5
Scarico fumi sdoppiato	mm	-	2 x 80
Lunghezza max cond.sdoppiati*	m	-	15+15
Diametro scarico fumi	mm	140	

Specifiche tecniche di COMBUSTIONE	Unità di misura	ISOMAX C28 E	ISOMAX F28 E
Potenza Termica MAX Utile	kW	27,6	27,6
Portata Termica MAX Focolare	kW	30,7	30,3
Potenza Termica MAX Convvenz.	kW	30,0	29,8
Perdite camino Bruc. ON P.MAX	%	7,9	7,4
Perdite mantello Bruc. ON P.MAX	%	2,19	1,50
Perdite camino Bruc. OFF	%	1,44	0,50
Rendimento combustione P.MAX	%	92,1	92,6
Rendimento utile P.MAX	%	90,0	91,0
Carico parziale	%	36,6	37,7
Potenza Termica MIN Utile	kW	10,1	10,4
Portata Termica MIN Focolare	kW	11,6	12,1
Perdite camino Bruc. ON P.MIN	%	11,6	12
Perdite mantello Bruc.ON P.MIN	%	1,7	1,9
Rendimento combustione P.MIN	%	88,4	88
Rendimento utile a P.MIN	%	84	83,2
Rendimento utile a CARICO 30%	%	86,7	85,9
Temperatura Fumi a P.MAX	°C	110	142
Temperatura Aria a P.MAX	°C	20	20
Diff.Temp. Fumi e Temp. Aria	°K	90	122
Temperatura Fumi a P.MIN	°C	91	110
Temperatura Aria a P.MIN	°C	20	20
Emiss. NOx (O2 0%) a P.MAX	ppm	61	71
Conc. di CO (O2 0%) a P.MAX	ppm	18	16
Conc. di CO2 % a P.MAX	%	5,7	7,8
Conc. di CO2 % a P.MIN	%	2,5	3,1
Conc. di O2 % a P.MAX	%	12,5	8,5
Conc. di O2 % a P.MIN	%	16,7	15,6
Massa dei FUMI a P.Max	kg/h	89,3	62,3
Massa dei FUMI a P.Min	kg/h	61,6	51,9
Certificazione CE	PIN	49AU2782	49AU2781