



OPALIS X 10-13

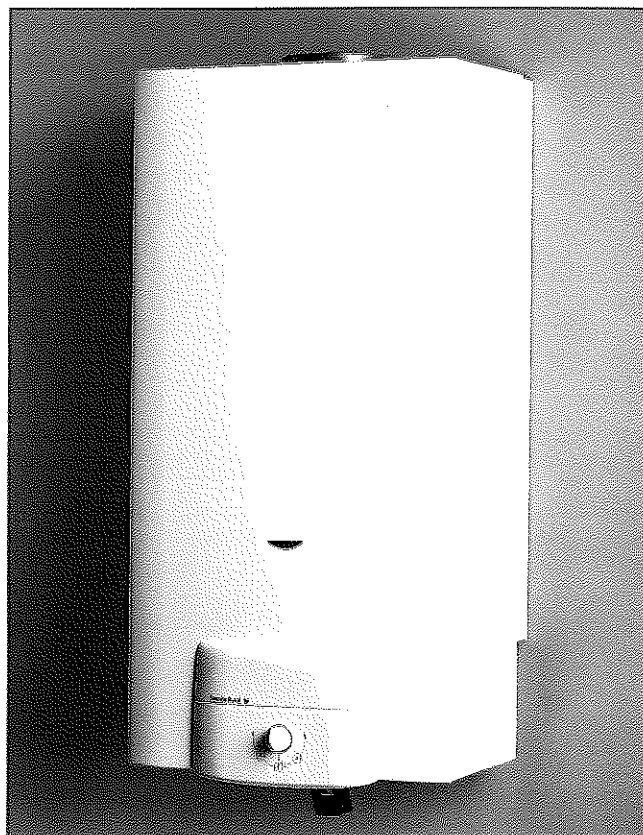
Scaldabagni istantanei a gas

Camera aperta tiraggio naturale

**accensione automatica
controllo termomeccanico
di sicurezza**

**Produzione istantanea
di acqua calda sanitaria**

COSTRUTTORE :	SAUNIER DUVAL
MODELLO:	OPALIS X 10 OPALIS X 13
CERTIFICAZIONE CE N°	PIN 49AR1159 (10) PIN 49AR1160 (13)
APPARECCHIO DI TIPO	B11_{BS}
CATEGORIA GAS	II_{2H}3+



Descrizione prodotto

Costruzione conforme alla Legge 6.12.1971 n.1083 "Norme di sicurezza per l'impiego di gas combustibile" secondo Normativa Italiana UNICIG-7168 e ulteriori aggiornamenti. Certificazione CE, Direttiva 90/396 (Normativa Europea EN 26).

- Serie **NON ALIMENTATA** elettricamente da rete a 220 Volt, alimentazione a batteria da **1,5 Volt**
- **OPALIS-X 10** 10 LITRI (254 kcal/minuto)
Potenza termica di funzionamento **regolabile** da **8,7 a 17,7 kW** con regolazione **modulante**.
Rendimento utile **85,5%**
Minima pressione di accensione **0,5 bar**
Minima portata di accensione **2,5 litri/min**
Massima pressione **10 bar**
Manopola regolazione portata acqua e temperatura
Portata continua **10 litri/min** con Δt di **25°K**
- **OPALIS-X 13** 13 LITRI (324 kcal/minuto)
Potenza termica di funzionamento **regolabile** da **8,7 a 22,6 kW** con regolazione **modulante**.
Rendimento utile **84%**
Minima pressione di accensione **0,5 bar**
Minima portata di accensione **2,5 litri/min**
Massima pressione **10 bar**
Manopola regolazione portata acqua e temperatura
Portata continua **13 litri/min** con Δt di **25°K**
- Accensione **automatica** del bruciatore pilota e rivelazione di fiamma a **bulbo termomeccanico**
- Alimentazione gas: **Metano - GPL**
- Allacciamenti idraulici: gas \varnothing 3/4"
acqua \varnothing 1/2"
- Dimensioni:
OPALIS-X 10 L= 340mm. H= 698mm, P= 311mm
OPALIS-X 13 L= 380mm. H= 698mm, P= 311mm
- Peso
OPALIS-X 10 12 kg
OPALIS-X 13 15 kg
- Attacco raccordo fumi
OPALIS-X 10 \varnothing 111mm
OPALIS-X 13 \varnothing 125mm
- Sicurezza contro il rientro in ambiente dei prodotti della combustione (**fumi**)
- Certificazione del sistema di Qualità Aziendale: **ISO 9001 (EN 29001)**



Dati tecnici degli scaldabagni

Specifiche tecniche	Unità di misura	OPALIS X 10	OPALIS X 13
Circuito sanitario			
Potenza termica nominale	kW	17,7	22,6
Denominazione di capacità	litri	10	13
Potenza termica nominale al minuto	kcal	254	324
Portata termica focolare	kW	20,7	26,8
Potenza minima di modulazione	kW	8,7	8,7
Tipo di regolazione		Modulante	Modulante
Campo di regolazione	kW	8,7-17,7	8,7-22,6
Spia pilota		senza	senza
Tipo accensione		Automatica	Automatica
Innesco		Elettronico	Elettronico
Blocco mancanza fiamma		meccanico	meccanico
Campo di prelievo	l/min	2,5-10	2,5-13
Regolatore temp. (est/inv)	°C	SI	SI
Portata utile continua Δt 25°K	l/min	10,1	13,0
Portata utile continua Δt 30°K	l/min	8,5	10,8
Portata minima di accensione	l/min	2,5	2,5
Pressione min. di alimentazione	bar	0,5	0,5
Pressione max. di alimentazione	bar	10	10

Circuito elettrico

Tensione di alimentazione	V/Hz	1,5 Volt	1,5 Volt
---------------------------	------	----------	----------

Consumi

Gas metano (8128 kcal/m ³) G20	m ³ /h	2,19	2,84
Gas butano (10907 kcal/kg) G30	kg/h	1,63	2,11
Gas propano (11072 kcal/kg) G31	kg/h	1,61	2,08
Categoria gas		II2H3+	II2H3+
Pressione ingresso metano	mbar	20	20
Pressione ingresso butano	mbar	30	30
Pressione ingresso propano	mbar	37	37

Dimensioni attacchi

Gas metano o GPL	"	3/4	3/4
Entrata acqua fredda	"	1/2	1/2
Uscita acqua calda	"	1/2	1/2
Diametro scarico fumi	mm	111	125
Certificazione CE	PIN	49AR1159	49AR1160

Dimensioni

Larghezza	mm	340	380
Altezza	mm	698	698
Profondità	mm	311	311
Peso netto	kg	12	15

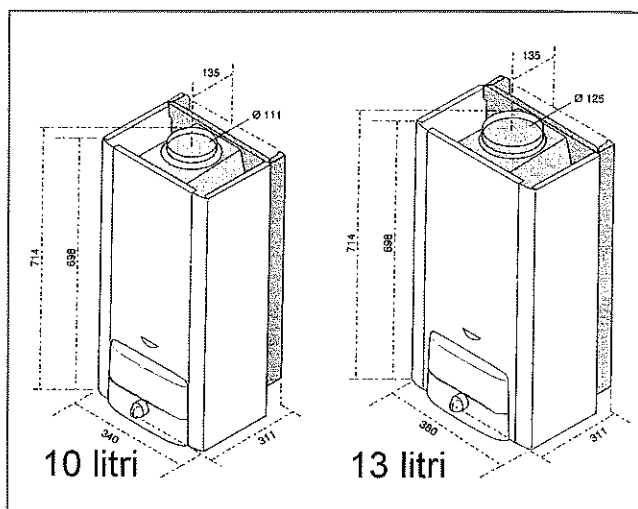
Contenuto imballo

Gli apparecchi vengono consegnati imballati in una scatola di cartone con opportune protezioni.

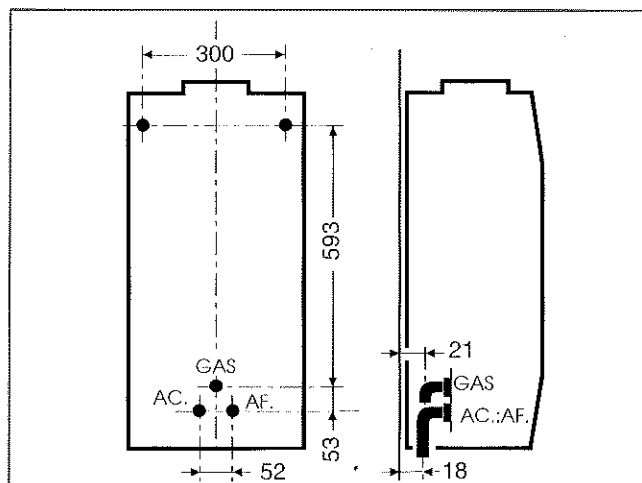
All'interno, oltre all'apparecchio, si trovano:

- scatola raccordi
- busta documenti contenente:
 - a) cartolina di garanzia
 - b) libretto istruzioni per installazione, uso e manutenzione

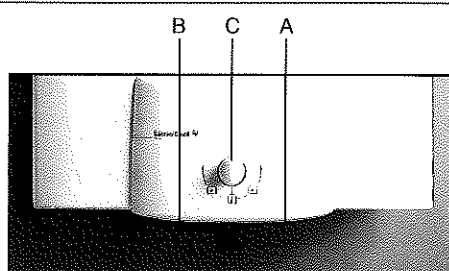
Dimensioni



Attacchi



Pannello comandi



- A - Leva verde di messa in funzione
- B - Leva rossa di spegnimento
- C - Selettore di temperatura

Manovra di accensione

Premere a fondo la leva verde (A).

La leva verde rimane inserita e lo scaldabagno è pronto per il funzionamento

Per spegnere l'apparecchio, premere la leva rossa (B).