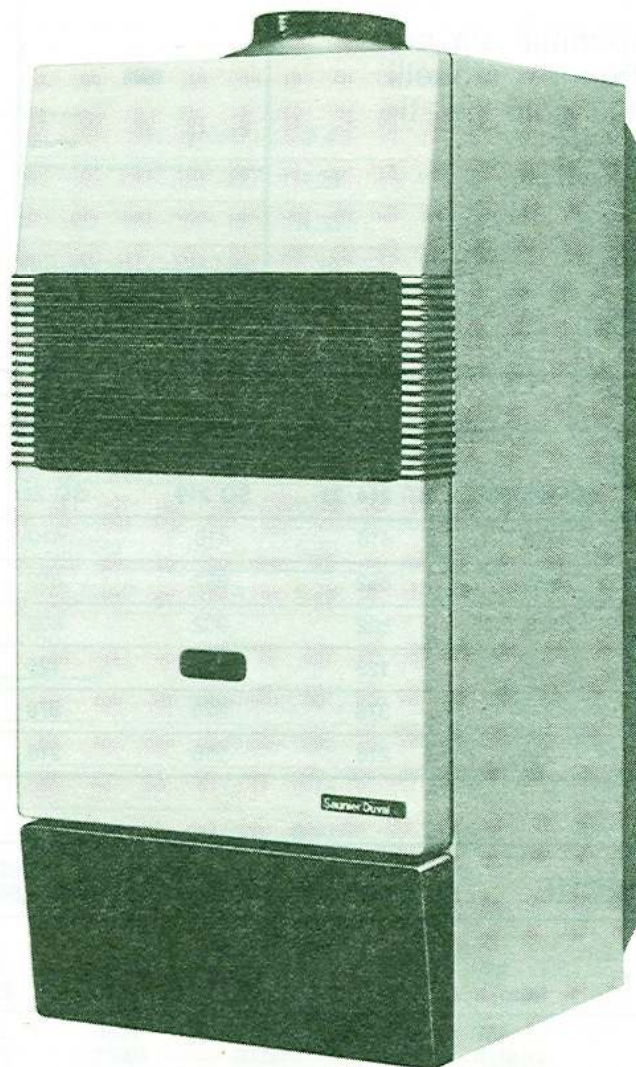




# Saunier Duval Italia



## Caldaie Murali a Gas

### NOTIZIE DI INSTALLAZIONE E DI IMPIEGO

---

Caratteristiche generali	pag. 2
Istruzioni per l'installazione	pag. 8
Istruzioni per l'uso e la manutenzione	pag. 12

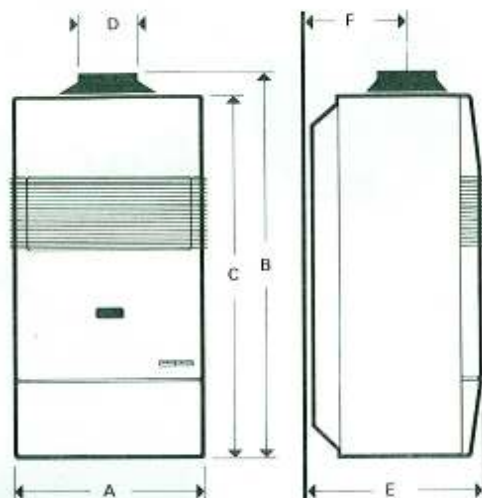


## MODELLI E DIMENSIONI

Le caldaie tipo CV sono adatte per funzionamento con gas metano e gas città (cat. II<sub>2H</sub>).

Le caldaie tipo C sono adatte per funzionamento con gas di petrolio liquefatto (Butano-Propano) e con gas metano (cat. II<sub>2G</sub>).

Tutte le caldaie sono disponibili sia nel tipo CV che nel tipo C (tranne i modelli SD 135 e SD 235 disponibili solo nel tipo C).



## MODELLI

### Solo riscaldamento

SD 123 SD 128 SD 135

### Riscaldamento + acqua sanitaria

SD 209/23 SD 214/23 SD 219 SD 223 SD 228 SD 235

DIMENSIONI in mm:	A	SD 209/23	SD 214/23	SD 219	SD 223	SD 228	SD 235
A	410	410	410	410	579	579	
B	852	852	852	852	852	852	852
C	802	802	802	802	802	802	802
D Ø	125	125	125	125	139	139	139
E	378	378	378	378	378	378	378
F	216	216	216	216	216	216	216

## CARATTERISTICHE TECNICHE

SD 209/23 SD 214/23 SD 219 SD 123 SD 223 SD 128 SD 228 SD 135 SD 235

Riscaldamento:		SD 209/23	SD 214/23	SD 219	SD 123 SD 223	SD 128 SD 228	SD 135 SD 235
- Portata termica	kW kcal/h	10,8 9302	16,3 13953	20,8 17900	26,0 22453	32,6 28024	39,2 33700
- Potenza termica	kW kcal/h	9,3 8000	14 12000	18,6 16000	23,3 20000	29 25000	34,7 29900
- Regolazione potenza	kW kcal/h	9,3 8000	14 12000	8,7-18,6 7500-16000	8,7-23,3 7500-20000	8,7-29 7500-25000	11,6-34,8 10000-30000
- Rendimento su P.C.I. del gas	%	89	89	89	89	89	89
- Temperatura dell'acqua di mandata		Da 30 a 85					

### Acqua sanitaria:

- Portata termica	kW kcal/h	26,0 22453	26,0 22453	20,8 17900	26,0 22453	32,6 28024	39,2 33700
- Potenza termica	kW kcal/h	23,3 20000	23,3 20000	18,6 16000	23,3 20000	29 25000	34,7 29900
- Temperatura max. dell'acqua di mandata	°C	65	65	65	65	60	60
- Portata minima d'acqua sanitaria	l/min	3	3	3	3	3,5	3,5
- Portata max. d'acqua sanitaria	l/min	13	13	10,5	13	13,3	16,6
- Pressione d'alimentazione	bar	0,3-10	0,3-10	0,3-10	0,3-10	0,3-10	0,3-10
- Portata specifica per un innalzamento di temperatura 30 °C		11	11	8,8	11	13,3	16,6

## CARATTERISTICHE TECNICHE

SD 209/23 SD 214/23 SD 219 SD 123 SD 223 SD 128 SD 228 SD 135 SD 235

### Consumi gas (a portata termica):

1ª FAMIGLIA (gas città)  
P.C.I. - 4500 kcal/m<sup>3</sup>

- Pressione al bruciatore	mbar	2,5	2,5	1,8	2,5	3,0	—
- Ugelli principali	Ø	2,40	2,40	2,40	2,40	2,40	—
- Ugello pilota	Ø	0,60	0,60	0,60	0,60	0,60	—
- Consumo riscald. a 0 °C 1013 mbar	m <sup>3</sup> /h	2,14	2,99	3,99	4,99	6,24	—
- Consumo sanitario a 0 °C 1013 mbar	m <sup>3</sup> /h	4,99	4,99	3,99	4,99	6,24	—

### 2ª FAMIGLIA (gas metano)

P.C.I. - 8570 kcal/m<sup>3</sup>

- Pressione al bruciatore	mbar	9,4	9,4	5,8	9,4	7,0	9,0
- Ugelli principali	Ø	1,25	1,25	1,25	1,25	1,30	1,30
- Ugello pilota	Ø	0,35	0,35	0,35	0,35	0,35	0,35
- Consumo riscald. a 0 °C 1013 mbar	m <sup>3</sup> /h	1,12	1,57	2,09	2,62	3,27	3,93
- Consumo sanitario a 0 °C 1013 mbar	m <sup>3</sup> /h	2,62	2,62	2,09	2,62	3,27	3,93

### 3ª FAMIGLIA (gas GPL butano)

P.C.I. - 29330 kcal/m<sup>3</sup>

- Pressione al bruciatore	mbar	30	30	30	30	30	30
- Ugelli principali	Ø	0,70	0,70	0,62	0,70	0,70	0,73
- Ugello pilota	Ø	0,18	0,18	0,18	0,18	0,18	0,18
- Consumo riscald. a 0 °C 1013 mbar	m <sup>3</sup> /h	0,30	0,46	0,60	0,76	0,96	1,15
- Consumo sanitario a 0 °C 1013 mbar	m <sup>3</sup> /h	0,76	0,76	0,60	0,76	0,96	1,15

### 3ª FAMIGLIA (gas GPL propano)

P.C.I. - 22360 kcal/m<sup>3</sup>

- Pressione al bruciatore	mbar	37	37	37	37	37	37
- Ugelli principali	Ø	0,70	0,70	0,62	0,70	0,70	0,73
- Ugello pilota	Ø	0,18	0,18	0,18	0,18	0,18	0,18
- Consumo riscald. a 0 °C 1013 mbar	m <sup>3</sup> /h	0,40	0,60	0,80	1,00	1,25	1,51
- Consumo sanitario a 0 °C 1013 mbar	m <sup>3</sup> /h	1,00	1,00	0,80	1,00	1,25	1,51

### Vaso d'espansione:

- Pressione di riempimento	bar	0,3	0,3	0,3	0,3	0,3	0,3
- Pressione max di servizio	bar	3	3	3	3	3	3
- Capacità max.	litri	7	7	7	7	14	14

### Circuito elettrico:

- Tensione di alimentazione	V. 50 Hz	220	220	220	220	220	220
- Intensità	A	0,5	0,5	0,5	0,5	0,5	0,5
- Potenza max. assorbita	W	120	120	120	120	120	120

### Dimensioni attacchi:

- Gas		18 x 20	18 x 20	18 x 20	18 x 20	18 x 20	18 x 20
- Mandata acqua riscaldamento		3/4	3/4	3/4	3/4	3/4	3/4
- Ritorno acqua riscaldamento		3/4	3/4	3/4	3/4	3/4	3/4
- Mandata acqua sanitario		1/2	1/2	1/2	1/2	1/2	1/2
- Ritorno acqua sanitario		1/2	1/2	1/2	1/2	1/2	1/2

N.B. - Se i gas vengono misurati a 15 °C, i consumi in tabella vanno divisi per il coeff. 0,948, e i rispettivi P.C.I. vanno moltiplicati per il coeff. 0,948.  
Es. a 0 °C consumo 1 m<sup>3</sup> P.C.I. 8570 kcal/m<sup>3</sup>  
a 15 °C consumo = 1 : 0,948 = 1,05 m<sup>3</sup>  
a 16 °C P.C.I. - 8570 kcal/m<sup>3</sup> × 0,948 = 8124 kcal/m<sup>3</sup>

Per conoscere il consumo del gas GPL in kg, moltiplicare il valore per 2,540.  
Es. 0,79 m<sup>3</sup> × 2,540 = 2,0 kg.