

THEMACLASSIC

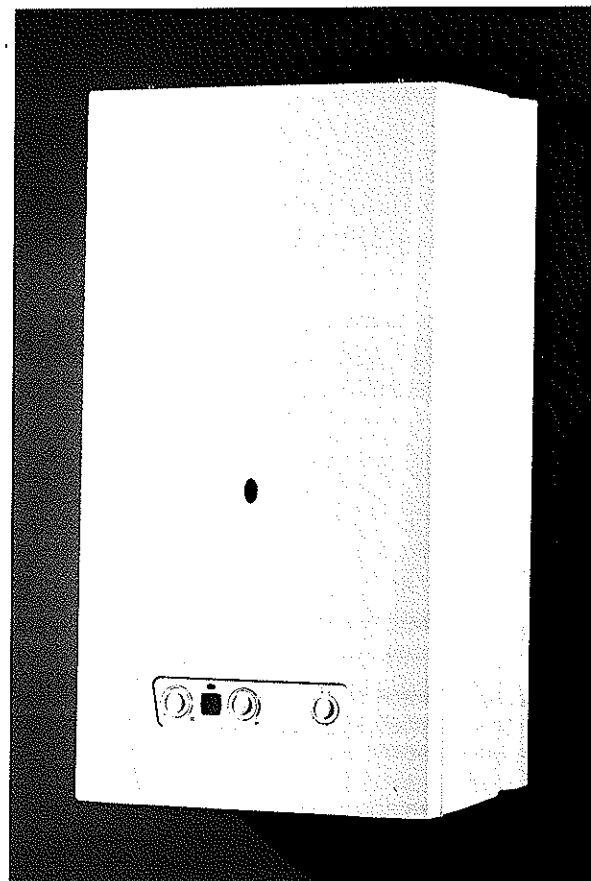
C AS 24E Camera APERTA tiraggio NATURALE
SOLO riscaldamento ambiente

C 24E Camera APERTA tiraggio NATURALE
riscaldamento ambiente e produzione
istantanea di acqua calda sanitaria

F AS 24E Camera STAGNA tiraggio FORZATO
SOLO riscaldamento ambiente

F 24E Camera STAGNA tiraggio FORZATO
riscaldamento ambiente e produzione
istantanea di acqua calda sanitaria

**Caldaia murale a gas per impianti unifamiliari
senza fiamma pilota controllo a ionizzazione**



COSTRUTTORE :	SAUNIER DUVAL
CATEGORIA GAS	II _{2H} 3+
MODELLO:	THEMACLASSIC CAS24E - C24E
CERTIFICAZIONE CE N°	PIN 49BM3393
APPARECCHIO DI TIPO	B11BS
MODELLO:	THEMACLASSIC FAS24E - F24E
CERTIFICAZIONE CE N°	PIN 49BM3392
APPARECCHIO DI TIPO	C12,C32,C42,C52

Descrizione prodotto

Costruzione conforme a:	Direttiva 90/396	(DPR 15 novembre 1996, n.661)
	Direttiva 92/42	(DPR 15 novembre 1996, n.660)
THEMACLASSIC CAS24E - C24E	Normativa Europea	EN 297 e ulteriori aggiornamenti.
THEMACLASSIC FAS24E - F24E	Normativa Europea	EN 483 e ulteriori aggiornamenti.

THEMACLASSIC

- Campo di temperatura mandata riscaldamento regolabile da **38 a 87°C**. Massima temperatura di funzionamento **87°C**
- Vaso d'espansione da **5 litri** con pressione di precarica di **0,5 bar** e valvola di sicurezza tarata a **3 bar**
- Contenuto d'acqua massimo dell'impianto di **110 litri**, calcolato per una temperatura massima di **75°C**
- Accensione **automatica elettronica** diretta del bruciatore principale e rivelazione di fiamma a **ionizzazione**
- Installazione **SENZA** placca di montaggio
- Alimentazione elettrica **230 V 50Hz**
- Grado di protezione **IP X4D**
- Alimentazione gas: **Metano - GPL**
- Dimensioni: L= **410mm**. H= **740mm**, P= **310mm**
- Certificazione secondo Direttive Europee:
89/336 **EMC** Compatibilità elettromagnetica
73/23 **BT** Bassa tensione
- Certificazione del sistema di Qualità Aziendale:
ISO 9001 (EN 29001)

THEMACLASSIC C24E - F24E

- Campo di temperatura acqua sanitaria regolabile da **38 a 63°C**
Massima temperatura di prelievo **63°C**
- Massimo prelievo acqua sanitaria a portata continua con Δt **25°K** di **13,5 litri/minuto**
- Allacciamenti: gas $\varnothing 3/4''$
riscaldamento $\varnothing 3/4''$
sanitario $\varnothing 1/2''$

THEMACLASSIC CAS24E - FAS24E

- Allacciamenti: gas $\varnothing 3/4''$
riscaldamento $\varnothing 3/4''$

THEMACLASSIC CAS24E - C24E

- Campo di funzionamento della potenza termica sul servizio riscaldamento regolabile da **8,4 a 23,6 kW** con regolazione **MODULANTE**.
- Rendimento utile **90%**
- Attacco raccordo fumi $\varnothing 125\text{mm}$
- Sicurezza contro il rientro in ambiente dei prodotti della combustione (fumi)

THEMACLASSIC FAS24E - F24E

- Campo di funzionamento della potenza termica sul servizio riscaldamento regolabile da **8,9 a 23,6 kW** con regolazione **MODULANTE**.
- Rendimento utile **91%**
- Sistemi di aspirazione aria e scarico fumi:
concentrici orizzontali a parete ($\varnothing 60/\varnothing 100$),
concentrici verticali ($\varnothing 80/\varnothing 125$)
sdoppiati (**2 x $\varnothing 80$**)

THEMACLASSIC CAS24E	Peso 29 kg
THEMACLASSIC C24E	Peso 31 kg
THEMACLASSIC FAS24E	Peso 31 kg
THEMACLASSIC F24E	Peso 33 kg



Saunier Duval

Dati tecnici della caldaia

Specifiche tecniche	Unità di misura	THEMACLASSIC	THEMACLASSIC	THEMACLASSIC	THEMACLASSIC
		C 24 E	C AS 24 E	F 24 E	F AS 24 E
tipo Camera		aperta	aperta	stagna	stagna
tipo Tiraggio		naturale	naturale	forzato	forzato
Circolo riscaldamento					
Potenza termica nominale	kW	23,6	23,6	23,6	23,6
Portata termica focolare	kW	26,2	26,2	25,9	25,9
Potenza minima di modulazione	kW	8,4	8,4	8,9	8,9
Tipo di regolazione		Modulante	Modulante	Modulante	Modulante
Campo di regolazione	kW	8,4-23,6	8,4-23,6	8,9-23,6	8,9-23,6
Spla pilota		senza	senza	senza	senza
Tipo accensione		Automatica	Automatica	Automatica	Automatica
Innesco		Elettronico	Elettronico	Elettronico	Elettronico
Blocco mancanza fiamma		Ionizzazione	Ionizzazione	Ionizzazione	Ionizzazione
Temperatura massima di mandata	°C	87	87	87	87
Termostato caldaia regolabile	°C	38-87	38-87	38-87	38-87
Pressione massima esercizio vaso espans.	bar	3	3	3	3
Pressione max esercizio caldaia	bar	2,9	2,9	2,9	2,9
Capacità vaso di espansione	l	5	5	5	5
Precarica vaso di espansione	bar	0,5	0,5	0,5	0,5
Pressione taratura valvola sicurezza	bar	3	3	3	3
Contenuto impianto	l	110	110	110	110
Circolo sanitario					
Potenza termica nominale	kW	23,6	-	23,6	-
Portata termica focolare	kW	26,2	-	25,9	-
Potenza minima di modulazione	kW	8,4	-	8,9	-
Tipo di regolazione		Modulante	-	Modulante	-
Campo di regolazione	kW	8,4-23,6	-	8,9-23,6	-
Termostato sanitario regolabile	°C	38-63	-	38-63	-
Temperatura max acqua calda	°C	63	-	63	-
Portata utile continua Δt 25°K	l/min	13,5	-	13,5	-
Portata utile continua Δt 30°K	l/min	11,2	-	11,2	-
Portata minima di accensione	l/min	1,7	-	1,7	-
Pressione min. di alimentazione	bar	0,5	-	0,5	-
Pressione max. di alimentazione	bar	10	-	10	-
Valvola di sicurezza	bar	-	-	-	-
Circolo elettrico					
Tensione di alimentazione	V/Hz	230/50	230/50	230/50	230/50
Potenza elettrica assorbita totale	W	70	70	122	122
Potenza elettrica assorbita dalla pompa	W	30	30	30	30
Grado di protezione	IP	X4D	X4D	X4D	X4D
Consumi					
Gas metano (8128 kcal/m ³) G20	m ³ /h	2,77	2,77	2,74	2,74
Gas butano (10907 kcal/kg) G30	kg/h	2,06	2,06	2,04	2,04
Gas propano (11072 kcal/kg) G31	kg/h	2,03	2,03	2,01	2,01
Categoria gas		II2H3+	II2H3+	II2H3+	II2H3+
Pressione ingresso metano	mbar	20	20	20	20
Pressione ingresso butano	mbar	30	30	30	30
Pressione ingresso propano	mbar	37	37	37	37
Dimensioni attacchi					
Gas metano o GPL	"	3/4	3/4	3/4	3/4
Mandata riscaldamento	"	3/4	3/4	3/4	3/4
Ritorno riscaldamento	"	3/4	3/4	3/4	3/4
Entrata acqua fredda	"	1/2	-	1/2	-
Uscita acqua calda	"	1/2	-	1/2	-
Scarico fumi coassiale	mm	-	-	60/100	60/100
Lunghezza massima condotti coassiali	m	-	-	4	4
Scarico fumi verticale	mm	-	-	80/125	80/125
Lunghezza massima condotti verticali	m	-	-	12	12
Scarico fumi sdoppiato	mm	-	-	2 x 80	2 x 80
Lunghezza massima condotti sdoppiati	m	-	-	19+19	19+19
Diametro scarico fumi	mm	125	125	-	-
Dimensioni					
Larghezza	mm	410	410	410	410
Altezza	mm	740	740	740	740
Profondità	mm	310	310	310	310
Peso netto	kg	31	29	33	31
Combustione					
Potenza Termica MAX Utile	kW	23,6	23,6	23,6	23,6
Portata Termica MAX focolare	kW	26,2	26,2	25,9	25,9
Potenza Termica MAX Convenzionale	kW	25,7	25,7	25,8	25,8
Perdite al camino Bruc. accesso P.MAX	%	8,2	8,2	8,5	8,5
Perdite al mantello Bruc. accesso P.MAX	%	1,8	1,8	0,5	0,5
Perdite al camino (h=3m.) Bruc. spento	%	0,5	0,5	0,0	0,0
Rendimento di combustione a P.MAX	%	91,8	91,8	91,5	91,5
Rendimento utile a Potenza Massima	%	90	90	91	91
Potenza Termica MIN utile	kW	8,4	8,4	8,9	8,9
Portata Termica MIN focolare	kW	10,1	10,1	10,9	10,9
Potenza Termica MIN convenzionale	kW	9,5	9,5	10,5	10,5
Perdite al camino Bruc. accesso P.MIN	%	11,5	11,5	15	15
Perdite al mantello Bruc. accesso P.MIN	%	5,3	5,3	3,5	3,5
Rendimento di combustione a P.MIN.	%	88,5	88,5	85	85
Rendimento utile a Potenza Minima	%	83,2	83,2	80,9	80,9
Rendimento utile a CARICO ridotto al 30%	%	85,7	85,7	84,3	84,3
Temperatura Fumi a P.MAX	°C	118	118	160	160
Temperatura Fumi a P.MIN	°C	86	86	130	130
Emissioni NOx (O2 0%) a P. MAX (medio)	ppm	73	73	65	65
Concentrazione di CO (O2 0%) a P. MAX	ppm	20	20	60	60
Concentrazione di CO2 % a P. MAX	%	4,85	4,85	6,7	6,7
Concentrazione di CO2 % a P. MIN	%	2,3	2,3	3,0	3,0
Concentrazione di O2 % a P. MAX	%	12,4	12,4	9,2	9,2
Concentrazione di O2 % a P. MIN	%	17,0	17,0	15,8	15,8
Portata aria comburente	m ³ /h	57	57	44	44
Massa dei fumi a P. Max	kg/h	74,5	74,5	54	54
Certificazione CE	PIN	49BM3393	49BM3393	49BM3392	49BM3392