

CALDAIE MURALI A GAS
CON SCAMBIATORE BITERMICO



Saunier Duval

Specifiche tecniche

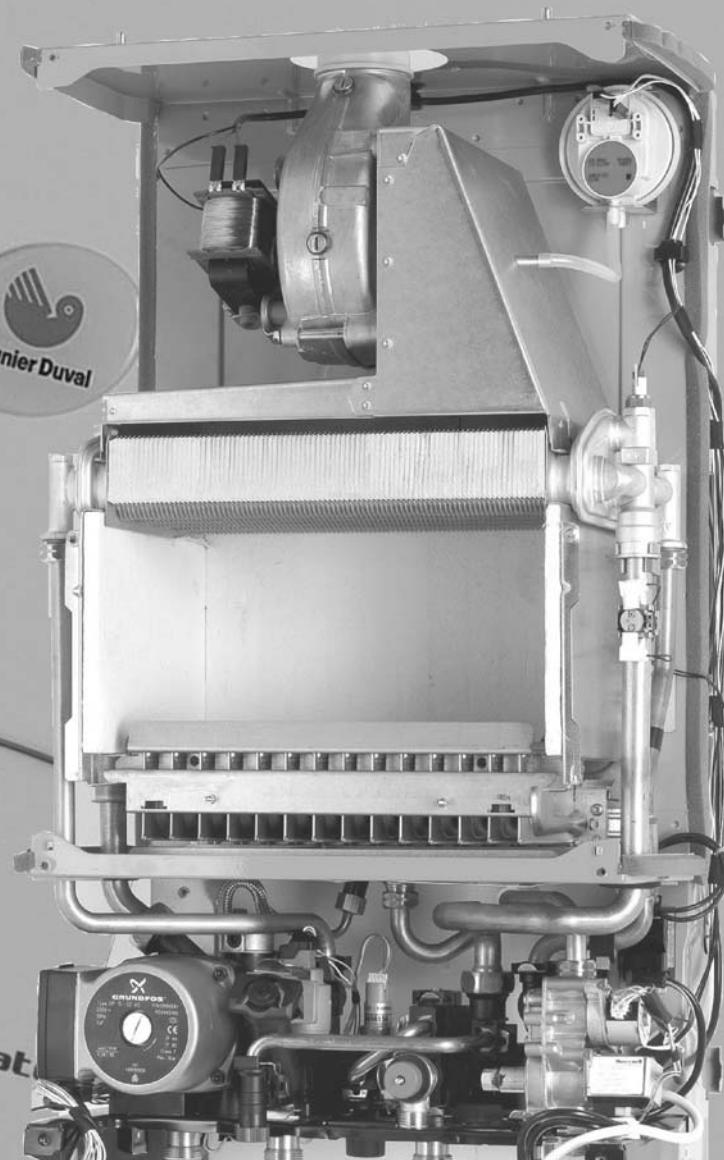
Thematek

Camera aperta tiraggio naturale

C24E

Camera stagna tiraggio forzato

F24E - 3S



Thematek

SPECIFICHE TECNICHE THEMATEK

DATI TECNICI

| | Unità di misura | C24E | F24E |
|--|-------------------|--------------|--------------|
| tipo Camera | | aperta | stagna |
| tipo Tiraggio | | naturale | forzato |
| Circuito riscaldamento | | | |
| Potenza termica nominale | kW | 23,6 | 23,6 |
| Portata termica focolare | kW | 26,2 | 25,9 |
| Potenza minima di modulazione | kW | 8,5 | 8,5 |
| Tipo di regolazione | | Modulante | Modulante |
| Campo di regolazione | kW | 8,5-23,6 | 8,5-23,6 |
| Spia pilota | | senza | senza |
| Tipo accensione | | Automatica | Automatica |
| Innesco | | Elettronico | Elettronico |
| Blocco mancanza fiamma | | Ionizzazione | Ionizzazione |
| Temperatura massima di mandata | °C | 87 | 87 |
| Termostato caldaia regolabile | °C | 38-87 | 38-87 |
| Pressione massima esercizio vaso espans. | bar | 3 | 3 |
| Capacità vaso di espansione | l | 5,0 | 5,0 |
| Precarica vaso di espansione | bar | 0,5 | 0,5 |
| Pressione taratura valvola sicurezza | bar | 3 | 3 |
| Contenuto impianto (90°C) | l | 110 | 110 |
| Circuito sanitario | | | |
| Potenza termica nominale | kW | 23,6 | 23,6 |
| Portata termica focolare | kW | 26,2 | 25,9 |
| Potenza minima di modulazione | kW | 8,5 | 8,5 |
| Tipo di regolazione | | Modulante | Modulante |
| Campo di regolazione | kW | 8,5-23,6 | 8,5-23,6 |
| Termostato sanitario regolabile | °C | 35-60 | 35-60 |
| Temperatura max acqua calda | °C | 60 | 60 |
| Portata specifica Dt 30°K | l/min | 10,8 | 10,8 |
| Portata utile continua Dt 25°K | l/min | 13,5 | 13,5 |
| Portata utile continua Dt 30°K | l/min | 11,3 | 11,3 |
| Portata minima di accensione | l/min | 2,5 | 2,5 |
| Pressione min. di alimentazione | bar | 0,5 | 0,5 |
| Pressione max. di alimentazione | bar | 10 | 10 |
| Circuito elettrico | | | |
| Tensione di alimentazione | Volt | 230 | 230 |
| Frequenza | Hz | 50 | 50 |
| Potenza elettrica assorbita totale | W | 95 | 150 |
| Intensità | A | 0,41 | 0,65 |
| Indipendenza fase/neutro | si/no | si | si |
| Grado di protezione | IP | X4D | X4D |
| classe elettrica | n | 1 | 1 |
| Consumi | | | |
| Gas metano (8128 kcal/m ³) G20 | m ³ /h | 2,77 | 2,74 |
| Gas butano (10907 kcal/kg) G30 | kg/h | 2,07 | 2,04 |
| Gas propano (11072 kcal/kg) G31 | kg/h | 2,04 | 2,01 |
| Aria propanata (10512 kcal/m ³) AX | m ³ /h | 2,14 | 2,12 |
| Categoria gas | fam/gr | I12H3+ | I12H3+ |
| Pressione ingresso metano | mbar | 20 | 20 |
| Pressione ingresso butano | mbar | 30 | 30 |
| Pressione ingresso propano | mbar | 37 | 37 |
| Pressione ingresso aria/propano | mbar | 20 | 20 |

| | Unità di misura | C24E | F24E |
|--------------------------------------|-----------------|------|--------|
| Dimensioni attacchi | | | |
| Gas metano | mm/" | 3/4 | 3/4 |
| Mandata riscaldamento | " | 3/4 | 3/4 |
| Ritorno riscaldamento | " | 3/4 | 3/4 |
| Entrata acqua fredda | " | 1/2 | 1/2 |
| Uscita acqua calda | " | 1/2 | 1/2 |
| Scarico fumi coassiale | mm | - | 60/100 |
| Lunghezza massima condotti coassiali | m | - | 3,0 |
| Scarico fumi verticale | mm | - | 80/125 |
| Lunghezza massima condotti verticali | m | - | 10 |
| Scarico fumi sdoppiato 1x80 B22 | m | - | 10,00 |
| Scarico fumi sdoppiato | mm | - | 2 x 80 |
| Lunghezza massima condotti sdoppiati | m | - | 20 |
| Diametro scarico fumi | mm | 130 | - |
| Dimensioni | | | |
| Larghezza | mm | 410 | 410 |
| Altezza | mm | 740 | 740 |
| Profondità | mm | 311 | 311 |
| Peso netto | kg | 30 | 33 |



SPECIFICHE TECNICHE THEMATEK

DATI DI COMBUSTIONE

| | Unità di misura | C24 | F24E-3S |
|---|-----------------|------------|------------|
| Combustione | | | |
| Potenza Termica MAX Utile | kW | 23,6 | 23,6 |
| Portata Termica MAX focolare | kW | 26,2 | 25,9 |
| Perdite al camino Bruc. acceso P.MAX | % | 7,50 | 7,70 |
| Perdite al mantello Bruc. acceso P.MAX | % | 2,50 | 1,30 |
| Rendimento di combustione a P.MAX | % | 92,5 | 93,5 |
| Rendimento utile a P.MAX (80/60) | % | 90,1 | 92,8 |
| Rendimento utile a CARICO ridotto al 30% (tm40°C) | % | 90,1 | 91,8 |
| Temperatura Fumi a P.MAX | °C | 108 | 136 |
| Temperatura Aria a P.MAX | °C | 20 | 20 |
| Diff.Temp. Fumi e Temp. Aria | °K | 88 | 116 |
| Emissioni NOx (O2 0%) (ponderato) | ppm | 82 | 78 |
| Concentrazione di CO (O2 0%) a P.MAX | ppm | 40 | 61 |
| Concentrazione di CO2 % a P.MAX | % | 5,20 | 6,25 |
| Concentrazione di O2 % a P.MAX | % | 11,2 | 9,3 |
| Portata aria comburente | m3/h | 45,0 | 41,7 |
| massa dei FUMI a P.Max | kg/h | 58,7 | 57,6 |
| Potenza Termica MIN Utile | kW | 8,5 | 8,5 |
| Portata Termica MIN focolare | kW | 10,04 | 10,28 |
| Perdite al camino Bruc. acceso P.MIN | % | 11,1 | 16,4 |
| Perdite al mantello Bruc. acceso P.MIN | % | 4,2 | 0,9 |
| Rendimento di combustione a P.MIN. | % | 88,9 | 83,6 |
| Rendimento utile a P.MIN 80/60 | % | 84,7 | 82,7 |
| Temperatura Fumi a P.MIN | °C | 85 | 118 |
| Temperatura Aria a P.MIN | °C | 20 | 20 |
| Certificazione CE | PIN | 1312BQ4264 | 1312BQ4265 |

| | Unità di misura | C24E | F24E |
|----------------------------|-----------------|-----------|------------|
| Rendimento | STELLE | ** | *** |
| Basse emissioni NOx | CLASSE | 3 | 3 |

Edizione 04/2005



Saunier Duval

Vaillant Saunier Duval Italia S.p.A. - unipersonale
 Società soggetta all'attività di direzione
 e coordinamento della Vaillant GmbH
 Via Benigno Crespi, 70 - 20159 Milano
 Tel. 02 607.490.1 - Fax 02 607.490.603
www.saunierduval.it - sdi@saunierduval.it