



Hermann
Saunier Duval

Climatizzazione commerciale

Cassette e canalizzabili
inverter SDH 17



Cassette



Canalizzabili



Simbologia



Inverter DC

I compressori Inverter DC garantiscono: elevata modulazione, adeguamento della potenza alle reali necessità dell'impianto



Inverter 3D DC

Oltre al compressore inverter DC, sono a corrente continua anche i motori interno ed esterno, per migliore efficienza, comfort e minor rumorosità



Follow Me

Sensore di rilevamento della temperatura ambiente posto nel telecomando, per una regolazione più accurata e precisa del comfort



Classe A

Elevato rendimento energetico sia in raffrescamento, sia in pompa di calore in linea con la Direttiva ErP



Air Fresh

Nei modelli che ne sono dotati, l'unità interna ha prese d'aria che consentono il ricambio dell'aria





Climatizzatori

Hermann Saunier Duval propone una gamma di climatizzatori commerciali a cassetta e canalizzabili ad alta efficienza. Queste unità soddisfano le esigenze di climatizzare ambienti in ambito commerciale di media/grande dimensione fino a 14 kW di potenza.

I rendimenti della gamma in doppia classe A sono tutti rispondenti ai requisiti richiesti dalla Direttiva ErP e assicurano efficienza e risparmio sui consumi.

L'unità esterna con compressore inverter DC è dotata di valvola di espansione elettronica per aumentare l'efficienza del climatizzatore ed è universale per entrambe le unità interne a cassetta e canalizzabili.

Oltre al compressore inverter DC, sono a corrente continua anche il motore interno e quello esterno (tecnologia inverter 3D DC).

Tale combinazione assicura migliore efficienza, miglior comfort e minor rumorosità.

Climatizzatori a cassetta

Climatizzatori inverter DC multisplit
pompa di calore

pag. 6

Climatizzatori canalizzabili

Climatizzatori inverter DC multisplit
pompa di calore

pag. 8





Cassette

Climatizzatori commerciali inverter DC monosplit pompa di calore



Compatti ed eleganti, pensati per un inserimento in controsoffittature e quindi a totale scomparsa, questi modelli risultano particolarmente indicati per installazioni in ambito commerciale (alberghi, ristoranti, negozi e palestre).

Elevate prestazioni e massimo comfort

L'uso di compressori di ultima generazione garantisce elevate prestazioni energetiche.

Le alette mobili delle cassette, dotate ognuna di proprio motore, consentono una distribuzione accurata e uniforme dell'aria condizionata nelle quattro direzioni.

Una volta raggiunta la temperatura impostata il ventilatore continua a funzionare al minimo spingendo l'aria verso il soffitto. In questo modo viene sempre garantito il massimo comfort in ambiente con i minimi consumi.

Le unità interne dispongono anche di prese d'aria che consentono il ricambio dell'aria (funzione "Fresh Air").

L'unità esterna con compressore inverter DC è dotata di valvola di espansione elettronica per aumentare l'efficienza del climatizzatore ed è universale per entrambe le unità interne a cassetta e canalizzabili.

Oltre al compressore inverter DC, sono a corrente continua anche il motore interno e quello esterno.

Tale combinazione assicura migliore efficienza, miglior comfort e minor rumorosità.

Tutti i modelli utilizzano gas refrigerante ecologico R410A.

Tutte le cassette sono inoltre dotate di un semplice e funzionale telecomando ad infrarossi fornito di serie.

Installazione e manutenzione

Le unità interne sono dotate di una piccola pompa di drenaggio della condensa che si forma in modalità raffrescamento.

I filtri antipolvere e a carboni attivi sono facilmente accessibili per garantire le operazioni di pulizia.

Pompa di calore inverter monosplit

- 5 kW
- 7 kW
- 9 kW
- 11 kW
- 14 kW.



Dati Tecnici		CASSETTE MONOSPLIT INVERTER					
		SDH 17-050 NK	SDH 17-070 NK	SDH 17-090 NK	SDH 17-105 NK	SDH 17-140 NK	SDH 17-140 T NK*
Alimentazione	V/Ph/Hz	230/1/50	230/1/50	230/1/50	230/1/50	230/1/50	380/3/50
Unità Interna	Descrizione	17-050 NKI	17-070 NKI	17-090 NKI	17-105 NKI	17-140 NKI	17-140 NKI
	Codice	10016251	10016252	10016253	10016254	10016255	10016255
Unità Esterna	Descrizione	17-050 NKDO	17-070 NKDO	17-090 NKDO	17-105 NKDO	17-140 NKDO	17-140 T NKDO
	Codice	10016245	10016246	10016247	10016248	10016249	10016250
Griglia	Descrizione	17-65x65-KG	17-95x95-KG	17-95x95-KG	17-95x95-KG	17-104x104-KG	17-104x104-KG
	Codice	10016308	10016309	10016309	10016309	10016310	10016310
Potenza frigorifera Nom.	kW	5,0	7,0	8,3	10,0	14,0	14,0
	Btu/h	17.064	23.890	28.326	34.128	47.779	47.779
	Frig/h	4.300	6.020	7.138	8.600	12.040	12.040
Potenza frigorifera min-max	kW	1,60-5,50	2,40-8,50	2,60-9,20	3,20-11,50	6,00-14,80	6,00-14,80
Pdesign frigorifera	kW	5,00	7,00	8,30	10,00	14,00	14,00
Potenza assorbita freddo	kW	1,60	2,18	2,67	3,20	4,60	5,15
Potenza assorbita freddo min-max	kW	0.55-1.75	0.85-2.50	0.85-2.70	0.75-4.50	1.30-5.50	1.30-5.50
Assorbimento	A	7,20	10,10	12,40	15,00	21,30	8,90
SEER		5,1	5,1	5,1	5,1	5,1	5,1
Etichettatura energetica	Classe	A	A	A	A	A	A
Consumo annuo raffrescamento	kW/h	343	480	570	687	961	961
	kW	5,50	8,00	9,20	12,00	16,00	16,00
Potenza termica Nom.	Btu/h	18770,00	27302,00	31398,00	40954,00	54605,00	54605,00
	Kcal/h	4.730	6.880	7.912	10.320	13.760	13.760
	kW	1,40-6,50	2,40-9,50	2,40-9,90	2,90-14,50	5,20-18,00	5,20-18,00
Pdesign termica	kW	4,50	7,20	7,60	10,40	12	11,8
Potenza assorbita caldo	kW	1,58	2,21	2,57	3,50	4,50	4,50
Potenza assorbita caldo min-max	kW	0.50-1.90	0.80-2.75	0.80-2.86	0.60-4.80	1.20-5.40	1.20-5.40
Assorbimento	A	7,60	10,20	12,00	16,20	20,8	7,8
SCOP		3,8	3,8	3,8	3,8	3,8	3,8
Etichettatura energetica	Classe	A	A	A	A	A	A
Potenza assorbita max	kW	2.5/2.4	3.8/4.0	3.9/4.1	4.65/4.85	6.7/6.5	6.7/6.7
Assorbimento massimo	A	11.5/11.1	17.5/18.4	18.1/19.0	21.5/22.5	32.5/32.2	12/12
Consumo annuo riscaldamento	kW/h	1.658	2.653	2.800	3.832	4.422	4.348
Unità Interna							
Comando remoto		a infrarossi					
Portata d'aria (Vel 1/2/3)	m³/h	500/650/720	1000/1150/1250	1000/1300/1400	1300/1550/1750	1500/1900/2200	1500/1900/2200
Pressione sonora	dB(A)	60	62	63	63	64	64
Potenza sonora	dB(A)	37/44/46	38/44/46	38/44/47	43/46/49	43/47/52	43/47/52
Dimensioni HxLxP	mm	240x596x596	240x840x840	320x840x840	320x840x840	290x910x910	290x910x910
Peso	Kg	20,0	26,0	31,0	31,0	43,0	43,0
Dimensioni pannello HxLxP	mm	50x650x650	60x950x950	60x950x950	60x950x950	65x1040x1040	65x1040x1040
Peso pannello	Kg	3,5	7	7	7	8	8
Unità esterna							
Tipo di compressore		Rotativo Inverter DC					
Sistema di espansione		EXV + Capillare					
Protezione componenti elettronici		Termica interna ed esterna al compressore, protezioni elettroniche generali					
Refrigerante		R410A					
Carica refrigerante	gr	1.400	2.200	2.400	3.500	4.000	4.000
Numero ventilatori		1	1	1	1	2	2
Portata d'aria	m³/h	3.200	4.000	4.000	5.100	6.600	6.600
Pressione sonora	dB(A)	56	57	58	63	59	59
Potenza sonora	dB(A)	64	65	65	70	70	70
Dimensioni HxLxP (incluso i rubinetti)	mm	700x995x396	790x980x427	790x980x427	1100x1107x440	1349x958x412	1349x958x412
Peso	Kg	47,0	67,0	71,0	92,0	105,0	114,0
Installazione							
Diametro tubi liquido-gas	Pollici	1/4-1/2	3/8-5/8	3/8-5/8	3/8-5/8	3/8-5/8	3/8-5/8
Lunghezza massima tubi	m	20	30	30	30	50	50
Altezza massima UI sotto UE / UE sotto UI	m	15	15	15	15	30	30
Carica refrigerante standard fino	m	7	7	7	7	9,5	9,5
Carica addizionale per metro	gr	30	60	60	60	60	60
Diametro canale ricambio aria	ø mm	60	73	73	73	73	73

Condizioni europee di misurazione per riscaldamento e raffrescamento: Regolamento (EU) N. 206/2012 6 marzo 2012.

Pressione sonora: Unità Interna rilevata a 1 m di distanza, 0,8 m in altezza - Unità Esterna rilevata a 1 m di distanza, altezza centro del ventilatore.

* T = Trifase.



inverter dc



classe



follow me



cambio aria



Canalizzabili

Climatizzatori commerciali inverter DC monosplit pompa di calore



Rappresentano una delle soluzioni più versatili della gamma Hermann Saunier Duval, in quanto consentono di climatizzare qualsiasi ambiente indipendentemente dalla sua forma e dimensione.

Le unità interne, integrate nel sistema di canalizzazione e collegate all'unità esterna, convogliano e distribuiscono l'aria climatizzata secondo le specifiche impiantistiche del locale da climatizzare.

Le unità interne dispongono anche di prese d'aria che consentono il ricambio dell'aria (funzione "Fresh Air").

L'unità esterna con compressore inverter DC è dotata di valvola di espansione elettronica per aumentare l'efficienza del climatizzatore ed è universale per entrambe le unità interne a cassetta e canalizzabili.

Oltre al compressore inverter DC, sono a corrente continua anche il motore interno e quello esterno.

Tale combinazione assicura migliore efficienza, miglior comfort e minor rumorosità. Tutti i modelli utilizzano gas refrigerante ecologico R410A.

Comando a filo

Le unità interne canalizzabili pompa di calore inverter possono essere comandate e programmate singolarmente tramite comando a filo con display retroilluminato fornito di serie.

In caso di interruzione della corrente, i parametri impostati rimangono in memoria grazie alla funzione Autorestart.

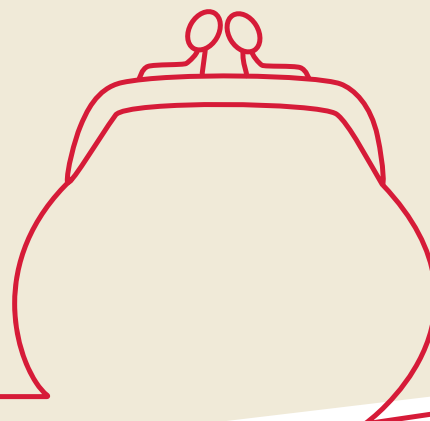
Il comando è dotato di funzione "Follow Me" che, grazie a un sensore di rilevamento della temperatura ambiente posto nel telecomando fisso a fili, consente una regolazione più accurata e precisa del comfort.

Massima flessibilità di installazione

I bassi consumi energetici consentono l'installazione anche in normali unità abitative, permettendo a questi canalizzabili di diventare una efficace ed efficiente alternativa ai tradizionali sistemi di riscaldamento.

Pompa di calore inverter monosplit

- 5 kW
- 7 kW
- 9 kW
- 11 kW
- 14 kW.



Dati Tecnici
CANALIZZABILI MONOSPLIT INVERTER

		SDH 17-050 ND	SDH 17-070 ND	SDH 17-090 ND	SDH 17-105 ND	SDH 17-140 ND	SDH 17-140 T ND*
Alimentazione	V/Ph/Hz	230/1/50	230/1/50	230/1/50	230/1/50	230/1/50	380/3/50
Unità Interna	Descrizione	17-050 NDI	17-070 NDI	17-090 NDI	17-105 NDI	17-140 NDI	17-140 NDI
	Codice	10016256	10016257	10016258	10016259	10016260	10016260
Unità Esterna	Descrizione	17-050 NKDO	17-070 NKDO	17-090 NKDO	17-105 NKDO	17-140 NKDO	17-140 T NKDO
	Codice	10016245	10016246	10016247	10016248	10016249	10016250
Potenza frigorifera Nom.	kW	5,0	7,0	8,3	10,0	14,0	14,0
	Btu/h	17.064	23.890	28.326	34.128	47.779	47.779
	Frig/h	4.300	6.020	7.138	8.600	12.040	12.040
Potenza frigorifera min-max	kW	1,60-5,80	2,20-8,50	2,40-8,70	3,20-11,50	6,00-14,50	6,00-14,50
Pdesign frigorifera	kW	5,0	7,0	8,3	10,0	14,0	14,0
Potenza assorbita freddo	kW	1,55	2,18	2,67	3,20	4,70	5,10
Potenza assorbita freddo min-max	kW	1,60-5,80	2,20-8,50	2,40-8,70	3,20-11,50	6,00-14,50	6,00-14,50
Assorbimento	A	7,50	10,10	12,40	15,00	21,80	8,8
SEER		5,10	5,10	5,10	5,10	5,10	5,10
Etichettatura energetica	Classe	A	A	A	A	A	A
Consumo annuo raffrescamento	kW/h	343	480	570	687	961	961
Potenza termica Nom.	kW	5,60	8,00	9,20	12,00	15,50	15,50
	Btu/h	19.112	27.302	31.398	40.954	52.898	52.898
	Kcal/h	4.816	6.880	7.912	10.320	13.330	13.330
Potenza termica min-max	kW	1.40-6.80	2.40-9.50	2.40-9.90	2.90-14.50	5.20-17.00	5.20-17.00
Pdesign termica	kW	4,50	7,00	7,60	10,40	11,8	11,9
Potenza assorbita caldo	kW	1,55	2,21	2,57	3,40	4,40	4,50
Potenza assorbita freddo min-max	kW	0.50-1.90	0.80-2.75	0.80-2.86	0.70-4.60	1.30-5.50	1.30-5.50
Assorbimento	A	7,40	10,20	12,00	15,50	20,4	7,8
SCOP		3,80	3,80	3,80	3,80	3,80	3,80
Etichettatura energetica	Classe	A	A	A	A	A	A
Potenza assorbita max	kW	2,5/2,4	3,8/4,0	3,9/4,1	4,65/4,75	6,7/6,7	6,7/6,7
Assorbimento massimo	A	11,5/11,1	17,5/18,4	18,1/19,0	21,5/22	32,5/32,5	12/12
Consumo annuo riscaldamento	kW/h	1.658	2.579	2.800	3.832	4.348	4.385
Unità Interna							
Comando remoto		a infrarossi					
Portata d'aria	m³/h	1000	1400	1400	2100	2400	2400
Pressione sonora	dB(A)	28/36/39	40/44/46	40/44/46	44/48/52	45/49/53	45/49/53
Potenza sonora	dB(A)	59	64	64	64	68	68
Dimensioni HxLxP	mm	240x596x596	240x840x840	320x840x840	320x840x840	290x910x910	290x910x910
Peso	Kg	33,0	34,0	34,0	46,0	56,0	56,0
Unità esterna							
Tipo di compressore		Rotativo Inverter DC					
Sistema di espansione		EXV + Capillare					
Protezione componenti elettronici		Termica interna ed esterna al compressore, protezioni elettroniche generali					
Refrigerante		R410A					
Carica refrigerante	gr	1.400	2.200	2.400	3.500	4.000	4.000
Numero ventilatori		1	1	1	1	2	2
Portata d'aria	m³/h	3200	4000	4000	5100	6600	6600
Pressione sonora	dB(A)	56	57	58	63	59	59
Potenza sonora	dB(A)	64	65	65	70	70	70
Dimensioni HxLxP	mm	700x955x396	790x980x427	790x980x427	1100x1170x440	1349x958x412	1349x958x412
Peso	Kg	47,0	67,0	71,0	92,0	105,0	114,0
Installazione							
Diametro tubi liquido-gas	Pollici	1/4-1/2	3/8-5/8	3/8-5/8	3/8-5/8	3/8-5/8	3/8-5/8
Lunghezza massima tubi	m	20	30	30	30	50	50
Altezza massima UI sotto UE / UE sotto UI	m	15	15	15	15	30	30
Carica refrigerante standard	m	7	7	7	7	9,5	9,5
Carica refrigerante addizionale per metro	m	30	60	60	60	60	60
Diametro canale ricambio aria	ø mm	60	73	73	73	73	73
Perdita di carico canale (pressione statica)	Pa	10	20	20	20	20	20
Lunghezza massima canale ricambio aria	m	2	3	3	3	3	3
Portata aria	m³/h	80	105	105	105	105	105

Condizioni europee di misurazione per riscaldamento e raffrescamento: Regolamento (EU) N. 206/2012 6 marzo 2012.

Pressione sonora: Unità Interna rilevata a 1 m di distanza, 0,8 m in altezza - Unità Esterna rilevata a 1 m di distanza, altezza centro del ventilatore.

* T = Trifase.



Vaillant Group Italia S.p.A. unipersonale

Società soggetta all'attività di direzione e coordinamento di Vaillant GmbH

Via Benigno Crespi, 70 - 20159 Milano
Tel. +39 02 607 490 1 - Fax +39 02 607 490 603
info@hermann-saunierduval.it

www.hermann-saunierduval.it



Depilant Gamma Climatizzazione - Light Commercial - Gennaio 2015 - Cod. 100005GP-5-000-01/2015-rev.1
Vaillant Group Italia declina ogni responsabilità per eventuali errori di stampa e/o trascrizione contenuti nel presente libretto. Nell'intento di migliorare costantemente i propri prodotti, Vaillant Group Italia si riserva il diritto di variare le caratteristiche ed i dati indicati nel presente libretto in qualunque momento e senza preavviso, il presente pertanto non può essere considerato come un contratto nei confronti di terzi.